

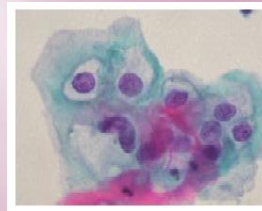
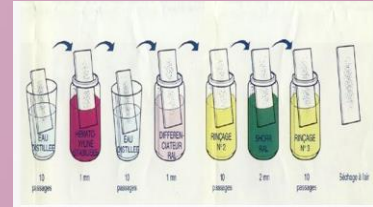
Accessible en alternance, formation continue, reprise d'études ou VAE

Sous réserve d'ouverture en Septembre 2017

Objectifs

Acquisition de compétences pour la :

- maîtrise des techniques de routine et spéciales d'anatomopathologie
- prise en charge macroscopique des prélèvements biopsiques et des pièces opératoires simples
- maîtrise des techniques immunologiques et moléculaires
- lecture des frottis de dépistage du cancer du col utérin



Débouchés

Fonctions

Technicien de laboratoire spécialisé en ACP
Cytotechnicien
Technicien qualitatif
Technicien - cadre en ACP
Technicien des services vétérinaires
Technicien de recherche
Technico - commercial

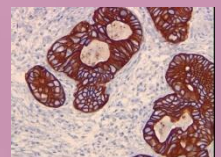
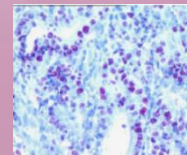
Secteurs d'activité

Cabinets d'ACP privés et publics
Institut médico-légal (IML)
Laboratoires de recherche scientifique ou médicale
(Institut Gustave Roussy, INSERM, ...)
Laboratoires départementaux vétérinaires (LDV, ENV)
Industries pharmaceutiques
Industries du diagnostic *in vitro*

Conditions d'accès

Etre titulaire de :

- DUT Génie Biologique option Analyses Biologiques et Biochimiques (ABB)
- BTS Analyses de Biologie Médicale (ABM)
- DETLM
- L2/L3 UFR Sciences : Sciences de la vie, Biologie humaine et Biotechnologies
- Pour les étudiants ayant suivi un cursus médical :
 - validation du PCEM2 ou
 - validation L2 des SVT dans les 2 ans qui suivent l'année de PCEM1



Admission sur dossier, **sous réserve d'un contrat avec une entreprise d'accueil ou de tout autre financement**

Organisation de la formation

Volume horaire des enseignements : **440h**

Volume horaire des projets tuteurés : **150h**

Durée de la mission en milieu professionnel : **35 semaines**

Alternance de périodes en entreprise et à l'université selon un cycle régulier de 3 ou 4 semaines.

La formation est scindée en 2 semestres :

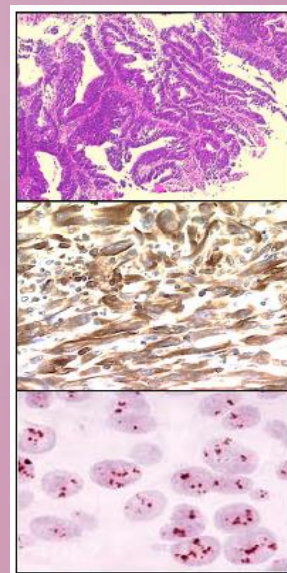


Semestre 5

UE 5.1	Anatomie générale et embryologie
UE 5.2	Histologie et cytologie
UE 5.3	Techniques d'histologie et de cytologie
UE 5.4	Outils professionnels
UE 5.5	Projet tuteuré

Semestre 6

UE 6.1	Pathologies
UE 6.2	Cytopathologie
UE 6.3	Techniques spéciales - Autres domaines d'application
UE 6.4	Projet tuteuré
UE 6.5	Mission en milieu professionnel



Contacts

- Responsable pédagogique

Christine LE BOULAY, Tel : 02.98. 90.85.84 - Mail : christine.leboulay@univ-brest.fr

- Contrat de professionnalisation et relation entreprise

Centre Formation Continue et Alternance, Tel : 02.98.90.85.72, - Mail : fc.iutquimper@univ-brest.fr

Anais LE PERRU, Tel : 02.98.90.85.66 -Mail : anais.leperru@univ-brest.fr

Soutiens



SYNDICAT DES
MEDECINS
PATHOLOGISTES
FRANÇAIS

